



COPYRIGHT e DISCLAIMER

Questo manuale è tutelato dal diritto d'autore, le immagini ed i testi nonché il diritto intellettuale è di Fulvio Danese.

È vietato scompattare questo file per manipolarlo mentre è permesso distribuirlo e pubblicarlo liberamente nella sua versione originale dove sia chiaramente visibile l'autore con tutti i riferimenti (prima pagina e piè di pagina).

Non è permesso distribuire copie di questo manuale a pagamento.

Non è permesso applicare diciture di copyright non dell'autore.

L'autore non potrà essere ritenuto responsabile di non funzionamenti o danneggiamenti del computer in seguito alle istruzioni fornite in questo manuale.

L'autore non potrà essere ritenuto responsabile di danni derivanti il mancato funzionamento del software.

L'autore non potrà essere ritenuto responsabile di utilizzi del software contrari o non conformi a quanto prescritto dalle Leggi vigenti.

Una versione sempre aggiornata di questo file sarà pubblicata a questo link:

<http://www.fulviolo58.it/GuardianPro/>

Ver. 1.0 pubblicata 19-06-2006

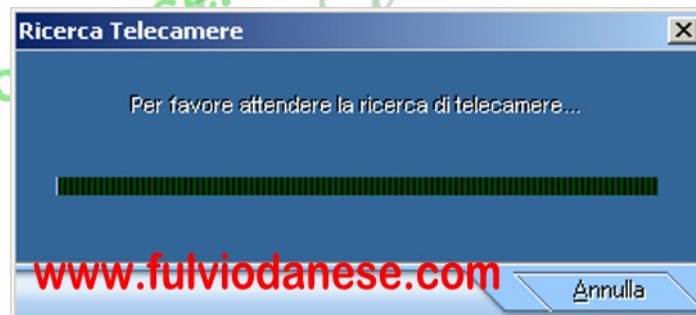


Crea nuova telecamera.

All'avvio dell'applicazione comparirà questa schermata:



solo la prima volta (o quando verranno aggiunte telecamere) si deve selezionare la voce evidenziata "Ricerca telecamere", un cursore indicherà che la ricerca è in corso:

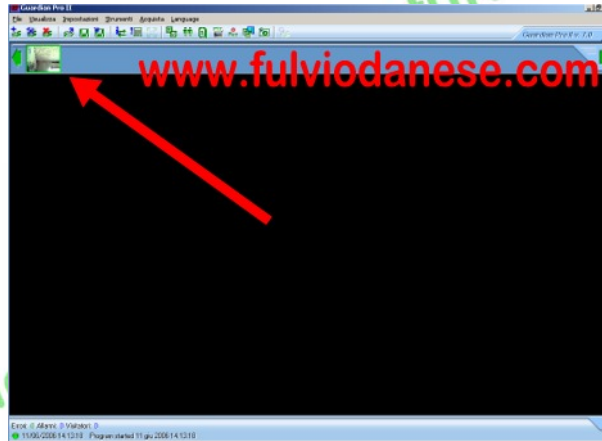


ed un messaggio confermerà che è stata rilevata la telecamera:





dopo aver cliccato su OK il programma si presenterà così:



facciamo doppio click sull'immagine della telecamera e la vedremo a schermo intero:



la nuova telecamera è stata creata, ogni telecamera che verrà aggiunta necessita della stessa procedura, invece quando il programma verrà aperto solo per il suo utilizzo (senza aver modificato la configurazione) basterà cliccare su "Annulla".