



## COPYRIGHT e DISCLAIMER

Questo manuale è tutelato dal diritto d'autore, le immagini ed i testi nonché il diritto intellettuale è di Fulvio Danese.

È vietato scompattare questo file per manipolarlo mentre è permesso distribuirlo e pubblicarlo liberamente nella sua versione originale dove sia chiaramente visibile l'autore con tutti i riferimenti (prima pagina e piè di pagina).

Non è permesso distribuire copie di questo manuale a pagamento.

Non è permesso applicare diciture di copyright non dell'autore.

L'autore non potrà essere ritenuto responsabile di non funzionamenti o danneggiamenti del computer in seguito alle istruzioni fornite in questo manuale.

L'autore non potrà essere ritenuto responsabile di danni derivanti il mancato funzionamento del software.

L'autore non potrà essere ritenuto responsabile di utilizzi del software contrari o non conformi a quanto prescritto dalle Leggi vigenti.

Una versione sempre aggiornata di questo file sarà pubblicata a questo link:

<http://www.fulviolo58.it/GuardianPro/>

Ver. 1.0 pubblicata 19-06-2006

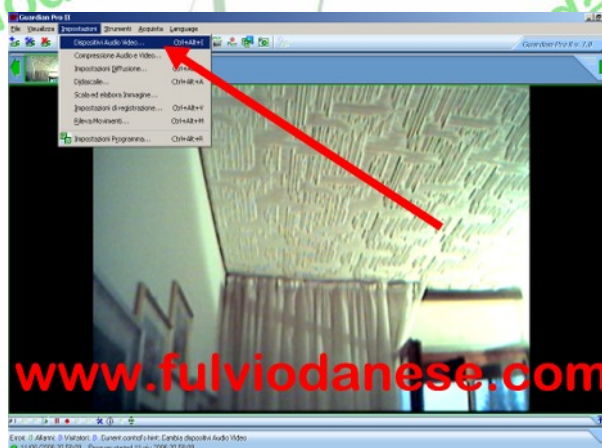


## Imposta parametri telecamera.

Avviata l'applicazione ci troveremo davanti a questa schermata:

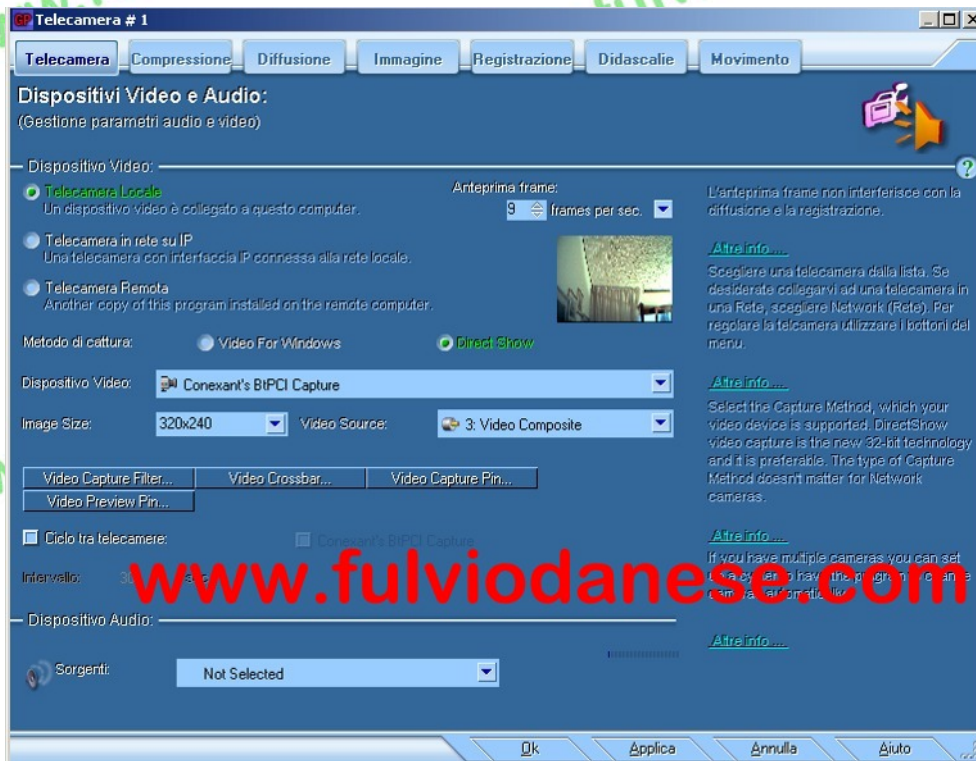


doppio click sull'immagine grande o scegli: Menù Impostazioni -> Dispositivi audio video





questa la schermata delle impostazioni della telecamera:



vediamo nel dettaglio le funzioni principali, le altre le potrete provare da soli e vederne gli effetti **dopo** che avremo salvato le impostazioni.

- 1) **Anteprima frames:**



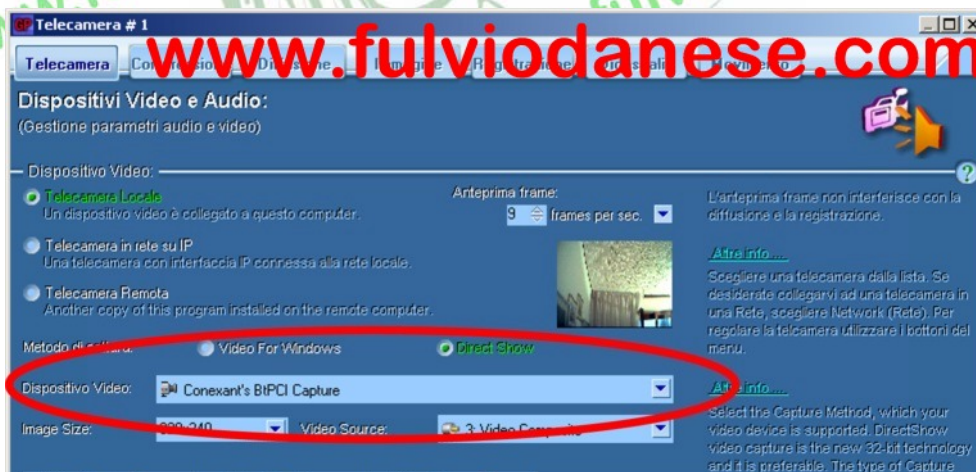
indica il numero dei fotogrammi visualizzati al secondo, se possibile (vedi sotto) portare questo valore a 25 (o superiore).



L'occhio umano per non vedere discontinuità nei movimenti ha bisogno di almeno 24 frames ogni secondo, però il numero dei frames disponibili varia a seconda del tipo di scheda di acquisizione video che avete installato.

Una scheda di acquisizione video da 4 canali e 30 frames rende disponibili i 30 frames sui 4 ingressi, questo vuole dire che se viene collegata 1 sola telecamera tutti i 30 frames possono essere disponibili per questa telecamera, se vengono collegate 2 telecamere avremo 15 frames disponibili per ogni telecamera, con 3 telecamere avremo 10 frames e per 4 telecamere 7 frames ogni telecamera.

## 2) Dispositivo video:



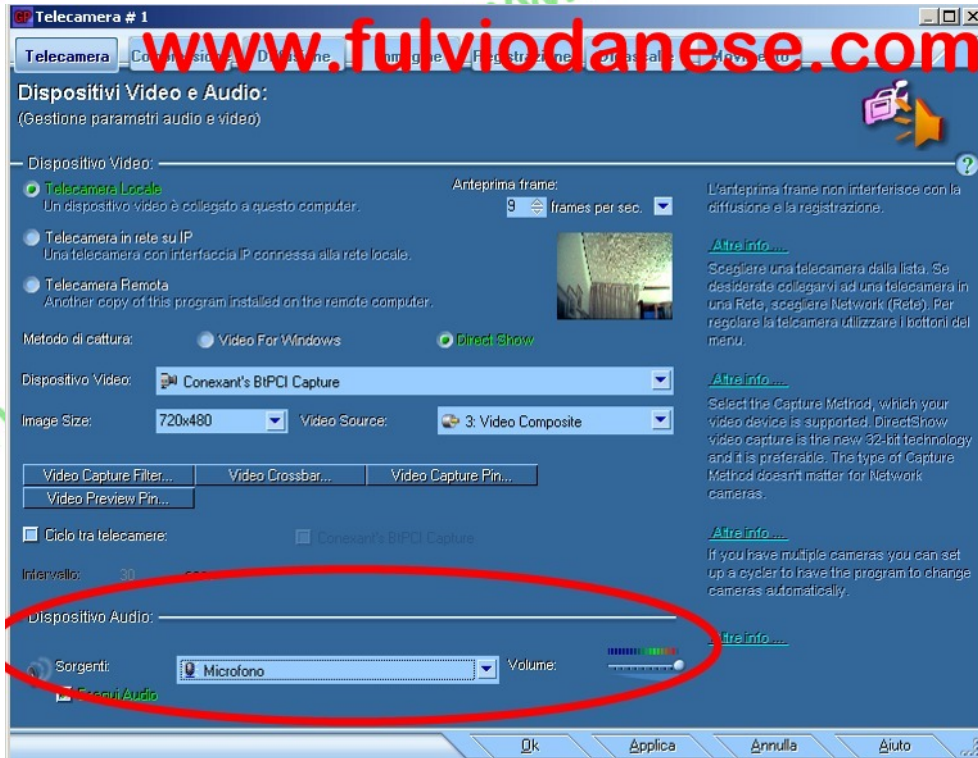
indica il dispositivo di acquisizione video rilevato dal sistema quando è stata creata la telecamera, non modificare mai.

NB. Il software GuardianPrò II è in grado di rilevare ed utilizzare anche i segnali video delle web cam o dei dispositivi di acquisizione video per i computer portatili (notebook) che lavorano su porte USB (video grabber).

Per utilizzare questi dispositivi selezionarlo dal menù a tendina del "Dispositivo video" ed impostarlo come una normale telecamera.



3) Dispositivo audio:



indica il dispositivo di acquisizione audio che non viene rilevato dal sistema ma deve essere impostato manualmente, la periferica di acquisizione audio migliore da utilizzare è l'ingresso microfonico, quindi il segnale audio della telecamera andrà inserito (tramite riduzione) nell'ingresso microfonico della scheda audio del PC e come sorgente bisognerà selezionare "Microfono".