



## COPYRIGHT e DISCLAIMER

Questo manuale è tutelato dal diritto d'autore, le immagini ed i testi nonché il diritto intellettuale è di Fulvio Danese.

È vietato scompattare questo file per manipolarlo mentre è permesso distribuirlo e pubblicarlo liberamente nella sua versione originale dove sia chiaramente visibile l'autore con tutti i riferimenti (prima pagina e piè di pagina).

Non è permesso distribuire copie di questo manuale a pagamento.

Non è permesso applicare diciture di copyright non dell'autore.

L'autore non potrà essere ritenuto responsabile di non funzionamenti o danneggiamenti del computer in seguito alle istruzioni fornite in questo manuale.

L'autore non potrà essere ritenuto responsabile di danni derivanti il mancato funzionamento del software.

L'autore non potrà essere ritenuto responsabile di utilizzi del software contrari o non conformi a quanto prescritto dalle Leggi vigenti.

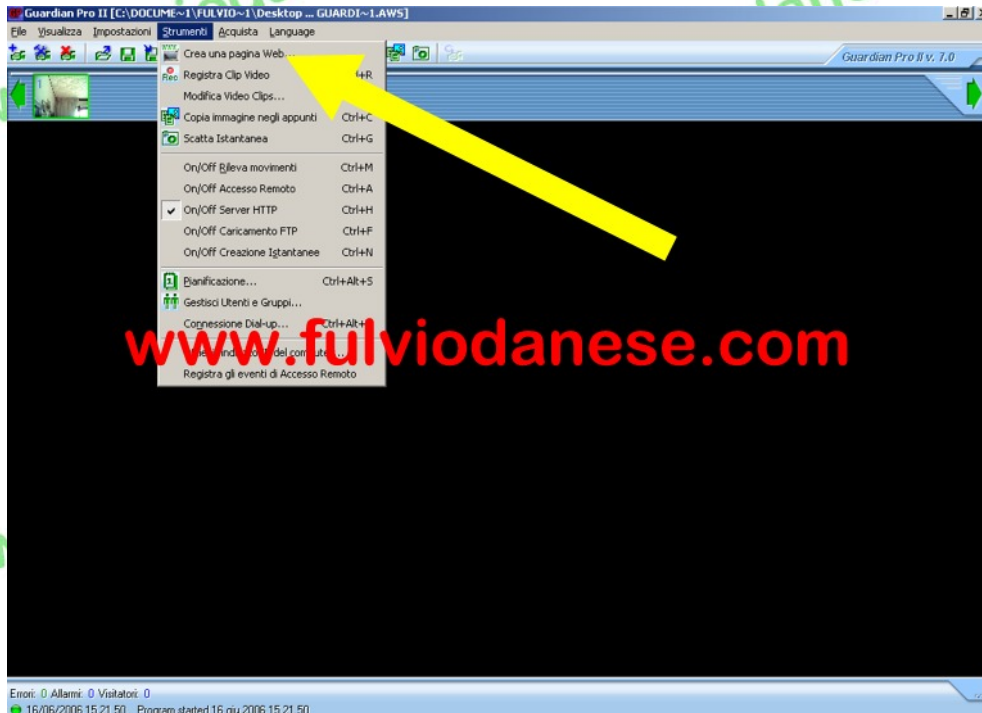
Una versione sempre aggiornata di questo file sarà pubblicata a questo link:

<http://www.fulviolo58.it/GuardianPro/>

Ver. 1.0 pubblicata 19-06-2006



Nella schermata principale del programma selezioniamo il menù "**Strumenti**" e poi "**Crea una pagina web**":



solo nel caso ci siano più telecamere andrà selezionata quella per la quale stiamo creando la pagina web:





clicchiamo su "Avanti":

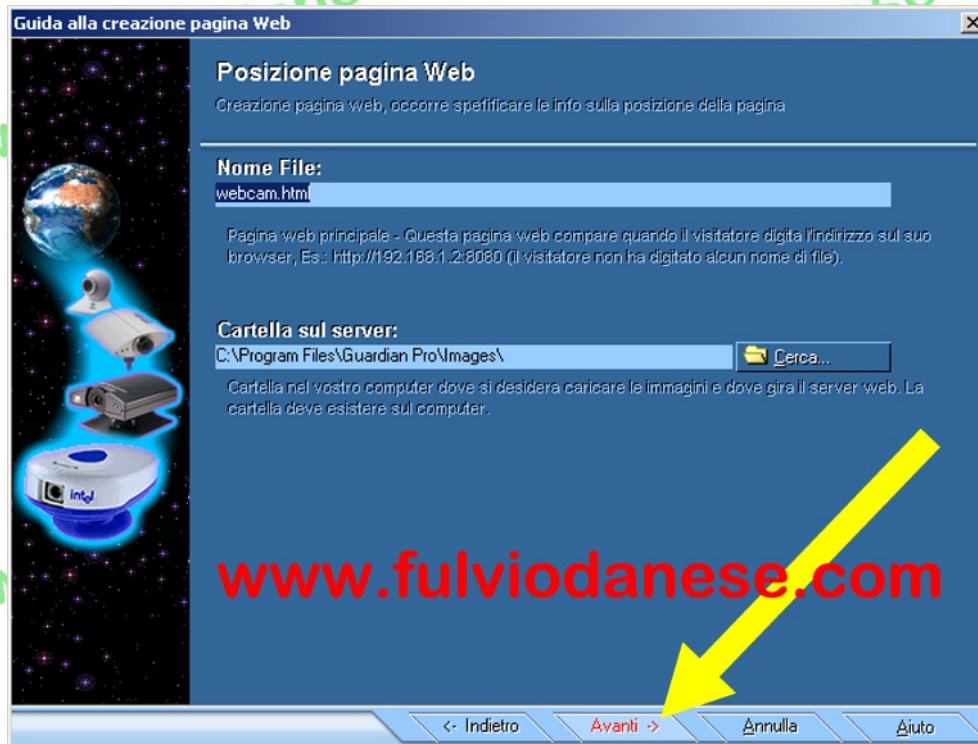


lasciamo selezionate le prime due caselle e clicchiamo su "Avanti":





lasciamo selezionata la prima scelta e andiamo ancora "Avanti":



non modifichiamo niente e andiamo ancora "Avanti":

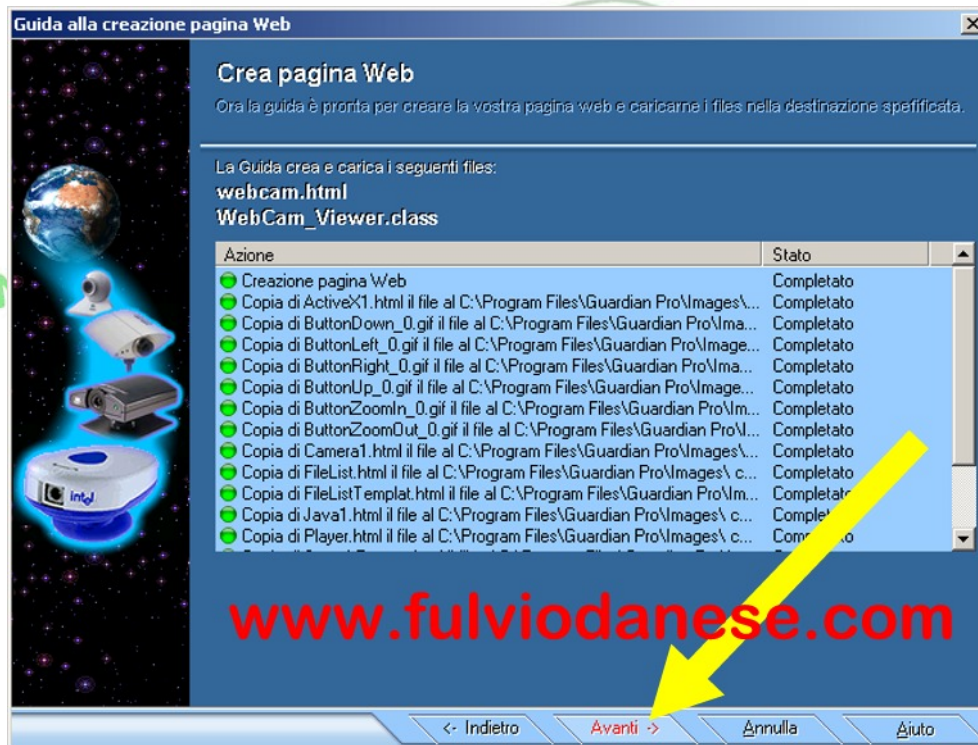




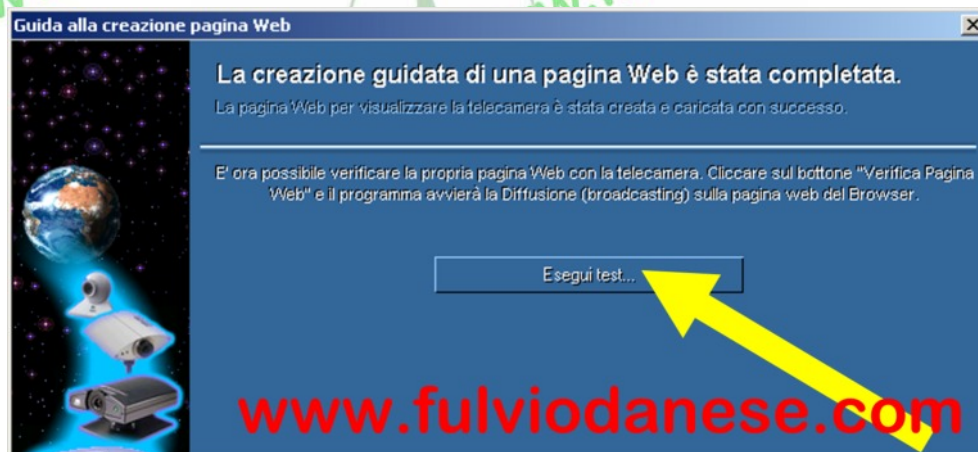
**Dettaglio singoli punti:**

- 1) Inserire il titolo della pagina che si vedrà nella barra del titolo del browser (in alto a sinistra)
- 2) La didascalia sopra l'immagine del filmato.
- 3) La didascalia sotto l'immagine del filmato.
- 4) Selezionare il colore dello sfondo.
- 5) Selezionare il colore dei caratteri.

andiamo "**Avanti**":

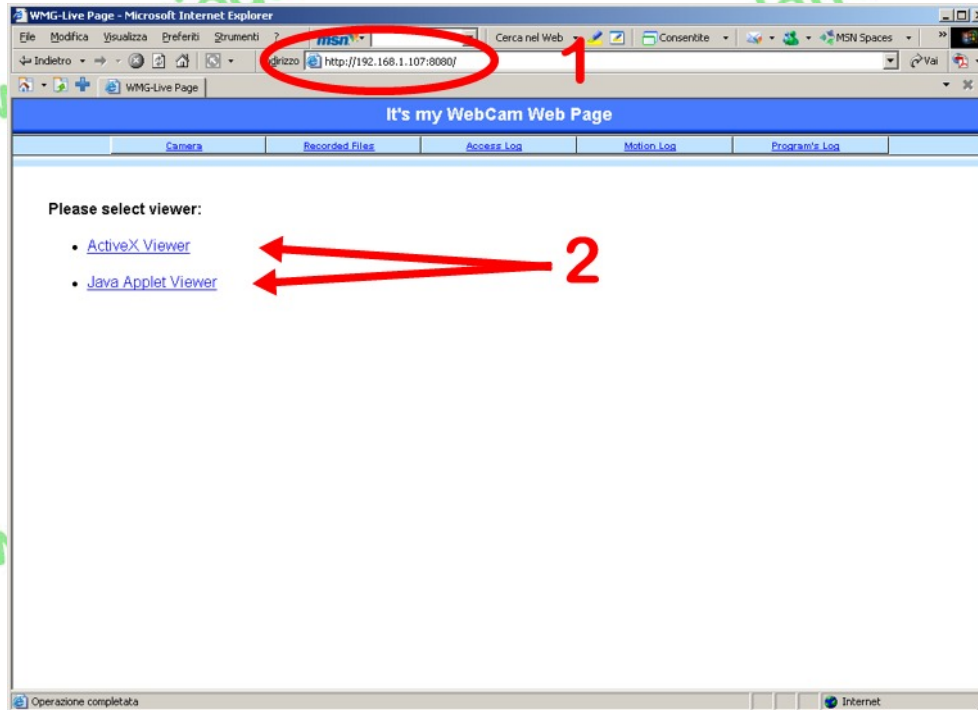


è stata creata la pagina web, andiamo "**Avanti**":





ora cliccando su "*Esegui test*" possiamo vedere la nostra pagina:



al punto 1, nella barra degli indirizzi, possiamo vedere l'indirizzo della pagina web ma solamente **all'interno della rete locale**, l'indirizzo pubblico lo vedremo più avanti.

*L'indirizzo pubblico è l'indirizzo che andrà digitato in un qualsiasi computer per visualizzare la telecamera in internet.*

Al punto 2 possiamo scegliere il visualizzatore della telecamera, se con un ActiveX o tramite un'Applet Java.

L'Applet Java è la più veloce ma non tutti i PC sono impostati per poterla utilizzare quindi conviene provare ad utilizzare questa Applet Java e, nel caso si avessero messaggi di errore o comunque non si visualizzasse la telecamera, utilizzare il controllo ActiveX.

Quindi clicchiamo su un link o l'altro e finalmente la telecamera sarà visibile, vediamo al punto 1 il "**Titolo pagina**", al punto 2 la "**Didascalia superiore**" ed al punto 3 la "**Didascalia inferiore**" impostate in precedenza, potremo poi andarle a modificare a piacimento:



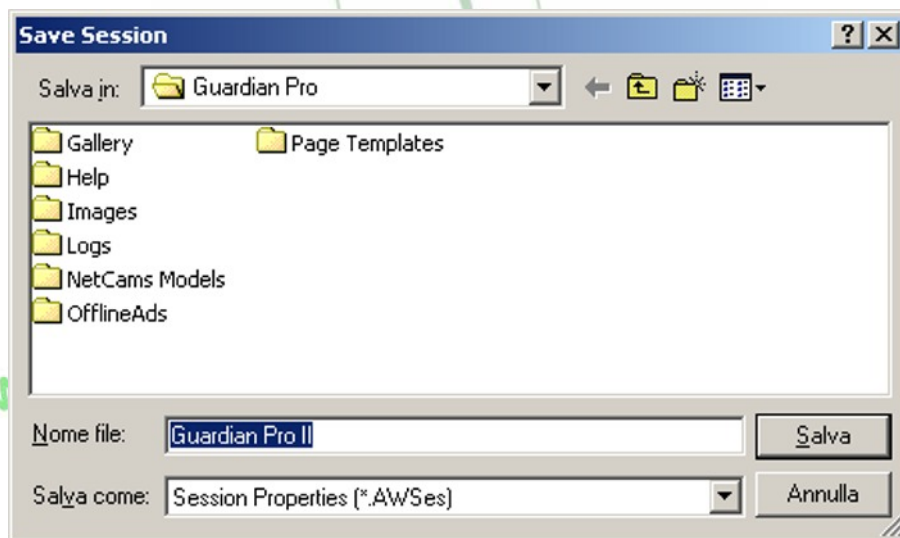
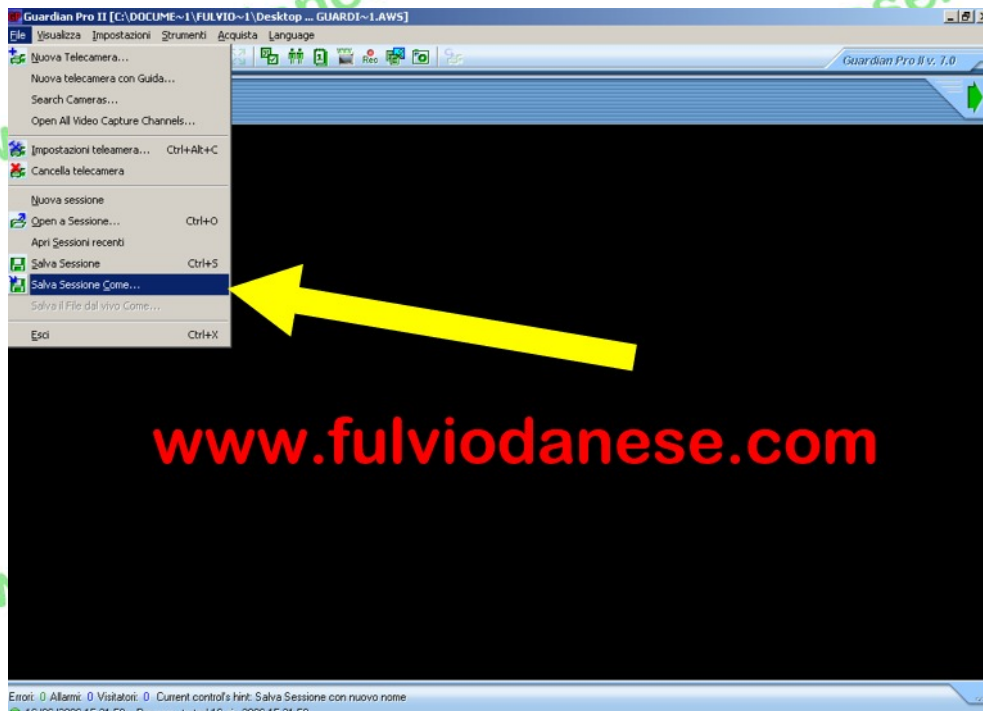
utilizzando i vari menù (Camera, Record Files, Access...) possiamo andare a vedere negli archivi i filmati e le immagini memorizzate, i file di log (l'indirizzo IP, la data e ora di chi si è collegato), le rilevazioni di movimento e il log generale dell'applicazione.

Ricordiamoci di tornare al GuardianPrò e salvare quanto fatto fino ad ora cliccando sul pulsante "Termina":





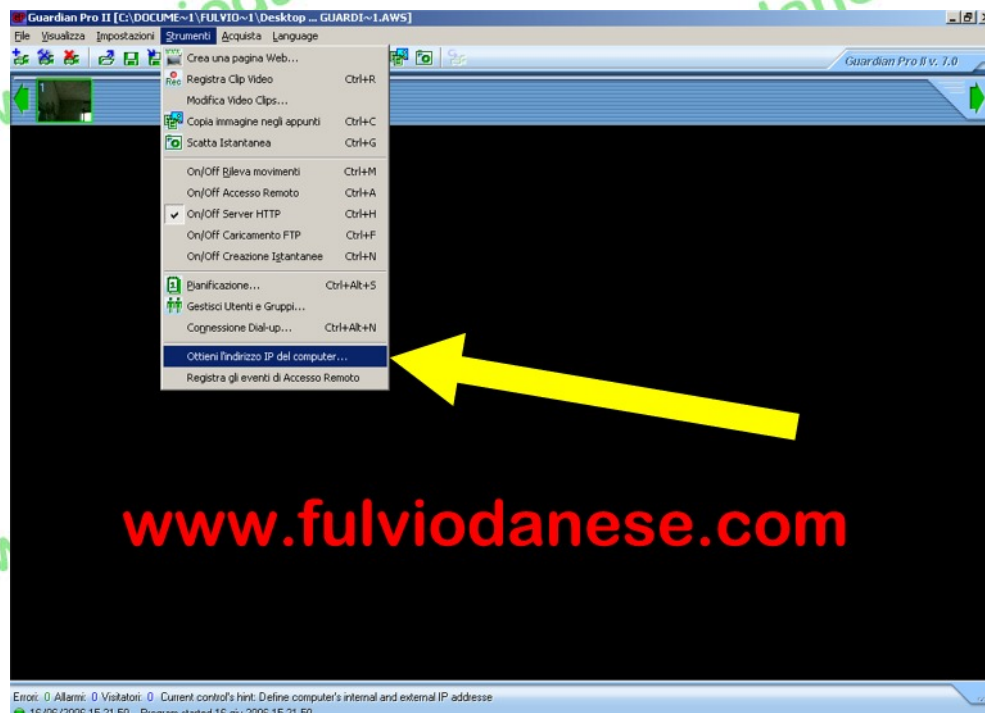
e di salvare tutte le impostazioni assegnando un nome alla configurazione:



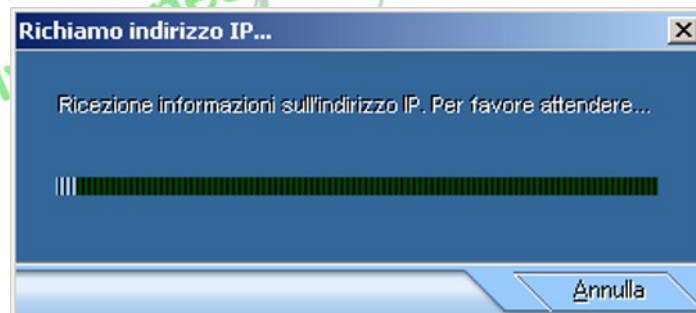
ora possiamo cercare il nostro indirizzo IP in internet e verificare se le immagini sono già visibili o se è necessario "aprire" la porta indicata nella configurazione nel nostro router.

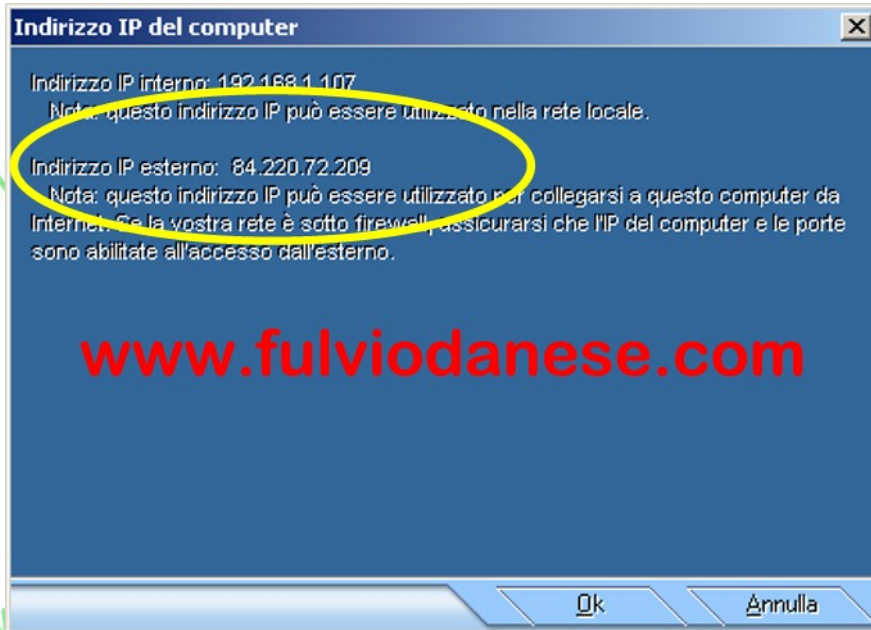
*Il router è quell'apparecchio al quale abbiamo collegato il PC per navigare in internet e che ci è stato detto chiamarsi modem.*

Selezioniamo dal menù Strumenti la voce "**Ottieni indirizzo IP del computer**":



ricerca dell'indirizzo IP:



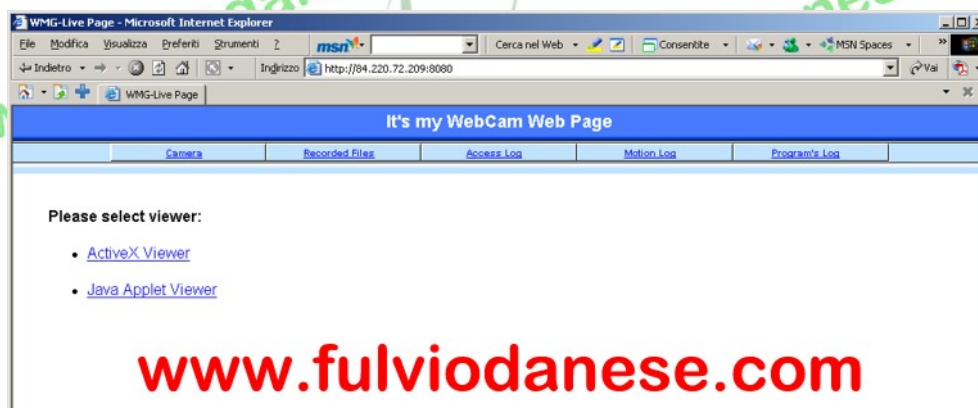


indirizzo IP trovato:

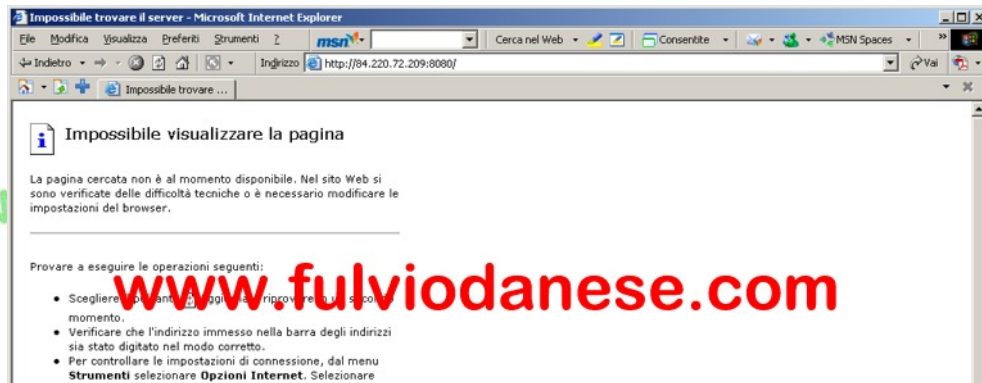
utilizziamo l'indirizzo IP trovato **84.220.72.209** e la porta che avevamo assegnato all'applicazione **8080**, digitiamo nel browser questo indirizzo:

***http://84.220.72.209:8080***

se ci compare la stessa schermata di prima:



vuole dire che l'applicazione è pronta a diffondere in internet i filmati (e lo sta già facendo), se invece dovesse comparire una schermata simile a questa:



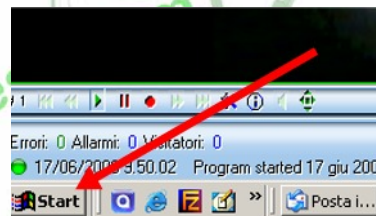
significa che dobbiamo aprire la porta 8080 (o quella indicata precedentemente nell'applicazione) nel nostro router.

In commercio esistono centinaia di modelli di router, è impossibile poter dare indicazioni per ognuno, bisognerà quindi reperire nel manuale di istruzioni del router innanzitutto lo "User" e la "Password" per accedere al pannello di controllo dell'apparecchio e poi le spiegazioni per come abilitare (aprire) la porta 8080 con protocollo TCP.

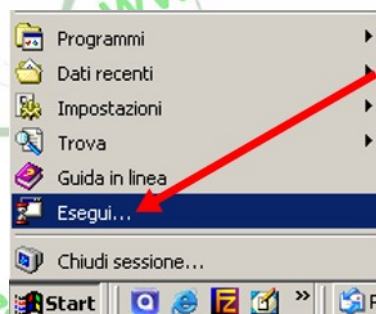
Queste sono alcune operazioni da fare uguali per tutti, solo se è necessario aprire la porta nel router:

1) **Recuperiamo il nostro indirizzo IP interno:**

Clicchiamo sul pulsante "Start" in basso a sinistra

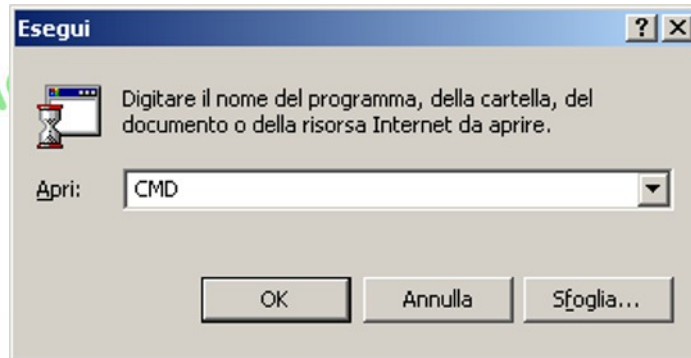


Poi selezioniamo "Esegui":

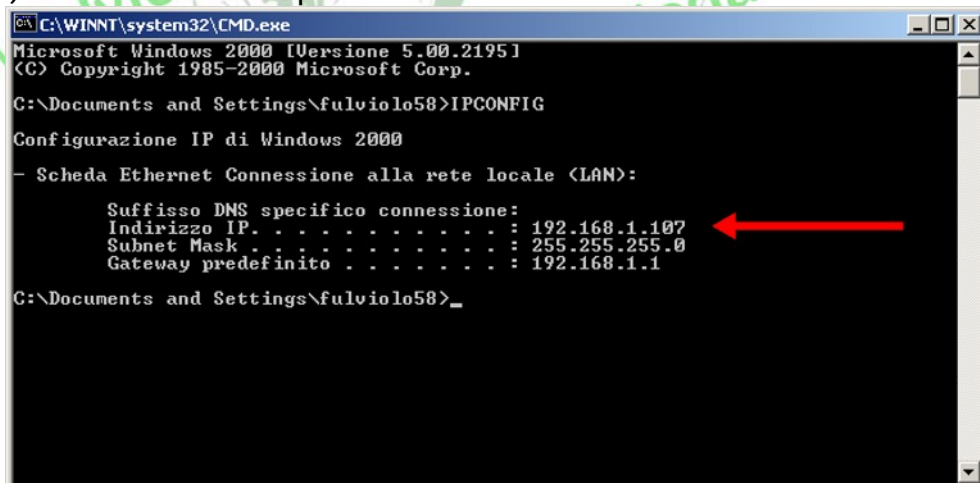




digitiamo nella casella CMD e clicchiamo su OK:



nella finestra DOS che ci compare scriviamo IPCONFIG e diamo invio, ci comparirà il nostro "Indirizzo IP" interno, in questo caso 192.168.1.107 la parte che ci serve sapere è l'ultima terna di numeri (che può essere composta anche da un solo numero) 192.168.1.107 in questo caso ci serve il 107:



chiudiamo la finestra DOS cliccando sulla X in alto a destra della finestra.

## 2) Entriamo nella pagina di LogIn del nostro router:

apriamo una pagina internet e digitiamo come indirizzo (uguale per tutti):

***http://192.168.1.1***

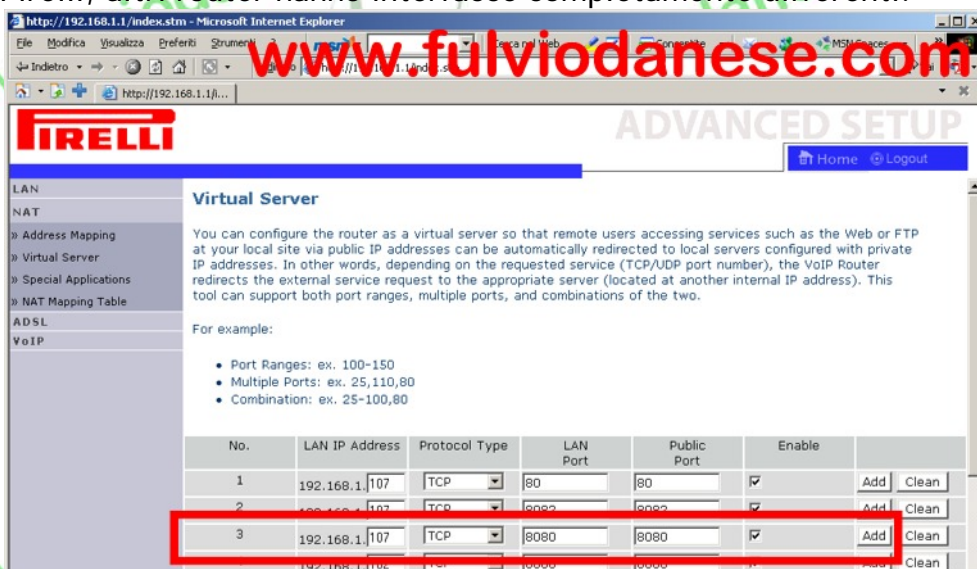
ci troveremo una richiesta di inserimento User e Password da parte del nostro router, quello usato nell'esempio è un router Pirelli:



### 3) Abilitiamo la porta:

Normalmente bisogna cercare il menù "NAT" e la voce "Virtual server", alcuni router utilizzano il menù "Advance Setting" e la voce "Port Forwarding".

In generale comunque bisognerà indicare come indirizzo IP nella rete il numero trovato con IPCONFIG (in questo caso 107) ed il numero della porta (in questo caso 8080) come "Port Start", come "Port End" e come "Port Map", oppure molto semplicemente come "LAN port" e come "Public port", questo è un esempio del router Pirelli, altri router hanno interfacce completamente differenti:





Una volta abilitata la porta riproviamo con l'indirizzo IP pubblico, in questo caso

***http://84.220.72.209:8080***

se tutto è stato fatto correttamente la telecamera sarà visibile in internet da qualsiasi computer.

*NOTA: l'indirizzo IP trovato dal menù Strumenti -> Ottieni l'indirizzo IP del computer cambia ogni volta che ci si connette ad internet, quindi ogni volta dovremo visualizzare quale è l'indirizzo IP della nostra macchina (PC).*

Ci sono alcune soluzioni per ovviare a questo problema:

- 1) non spegnere mai la macchina lasciandola sempre connessa ad internet.
- 2) richiedere al proprio fornitore del servizio ADSL un indirizzo IP "statico", servizio che danno tutti i gestori, ma a pagamento.
- 3) utilizzare uno dei vari servizi gratuiti in internet (non valido per utenti Fastweb): possiamo utilizzare il servizio gratuito del sito [www.no-ip.com](http://www.no-ip.com) questo sito ci permette di creare gratuitamente un nostro account, scaricare un programmino (No-IP DUC) che si avvierà ad ogni accensione del PC e che rileverà il nostro indirizzo IP pubblico, si collegherà al server e lo assocerà al nostro account, quindi senza conoscere l'indirizzo IP ci basterà inserire un indirizzo simile a questo:

***http://NomeCognome.no-ip.info:8080***

dove *NomeCognome* sarà un nome che sceglieremo noi, *no-ip.info* l'estensione del dominio che ci fornisce questo servizio e *8080* sempre il numero della nostra porta.

Vediamo passo passo come fare, apriamo una finestra internet e scriviamo questo indirizzo (si può anche cliccare direttamente sul link):

[www.no-ip.com](http://www.no-ip.com)

scegliamo il servizio FREE e ci clicchiamo sopra: