



COPYRIGHT e DISCLAIMER

Questo manuale è tutelato dal diritto d'autore, le immagini ed i testi nonché il diritto intellettuale è di Fulvio Danese.

È vietato scompattare questo file per manipolarlo mentre è permesso distribuirlo e pubblicarlo liberamente nella sua versione originale dove sia chiaramente visibile l'autore con tutti i riferimenti (prima pagina e piè di pagina).

Non è permesso distribuire copie di questo manuale a pagamento.

Non è permesso applicare diciture di copyright non dell'autore.

L'autore non potrà essere ritenuto responsabile di non funzionamenti o danneggiamenti del computer in seguito alle istruzioni fornite in questo manuale.

L'autore non potrà essere ritenuto responsabile di danni derivanti il mancato funzionamento del software.

L'autore non potrà essere ritenuto responsabile di utilizzi del software contrari o non conformi a quanto prescritto dalle Leggi vigenti.

Una versione sempre aggiornata di questo file sarà pubblicata a questo link:

<http://www.fulviolo58.it/GuardianPro/>

Ver. 1.0 pubblicata 19-06-2006



Help Desk – assistenza online

È in funzione tutti i giorni dalle 9 alle 12 e dalle 15 alle 18 un servizio (a pagamento) di assistenza online, previo appuntamento telefonico.

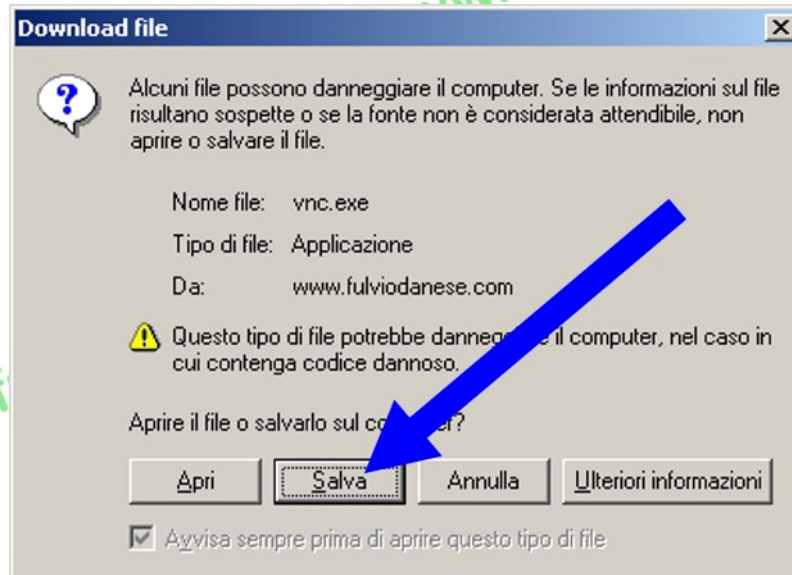
Il servizio di assistenza consiste nel collegarci al vostro PC tramite internet dalla nostra sede per impostare e configurare il vostro software di videosorveglianza ed il router.

Per usufruire del servizio basta seguire questi passaggi:

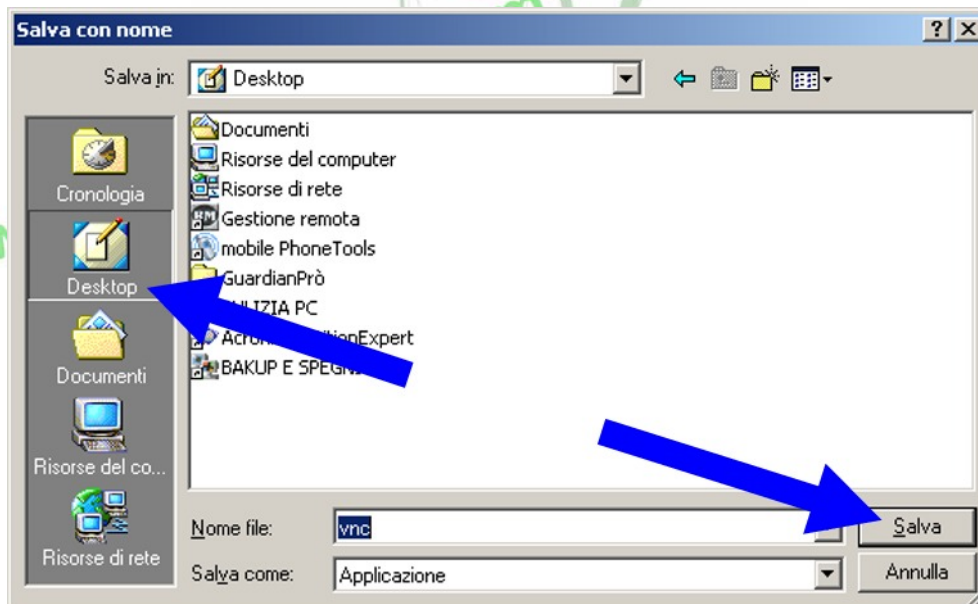
- 1) Richiesta di assistenza online tramite mail a fulviolo58@tiscali.it indicando il tipo di assistenza necessaria e la forma di pagamento anticipato preferita.
- 2) Se è richiesta anche la configurazione del router andrà indicata la marca ed il modello, potrebbe anche essere necessario l'invio con mail di una copia del manuale operativo (viene eventualmente richiesto in una seconda fase).
- 3) Se è richiesta la configurazione del router dovete essere in possesso delle password di accesso.
- 4) Verrà fissato un appuntamento telefonico durante il quale ci collegheremo al vostro PC e lo configureremo, le o la telecamera dovrà essere collegata e funzionante, le o la scheda di acquisizione video dovrà già essere stata installata nel PC (operazione che naturalmente non possiamo fare noi online).
- 5) Prima dell'appuntamento telefonico dovete scaricare e configurare un software sul vostro PC che ci consentirà di accedere online al vostro computer (naturalmente con la protezione di una password), potete seguire questi passaggi:



cliccare sul seguente link <http://www.fulviodanese.com/temp/vnc.exe> ed alla richiesta di download del file scegliere "Salva":

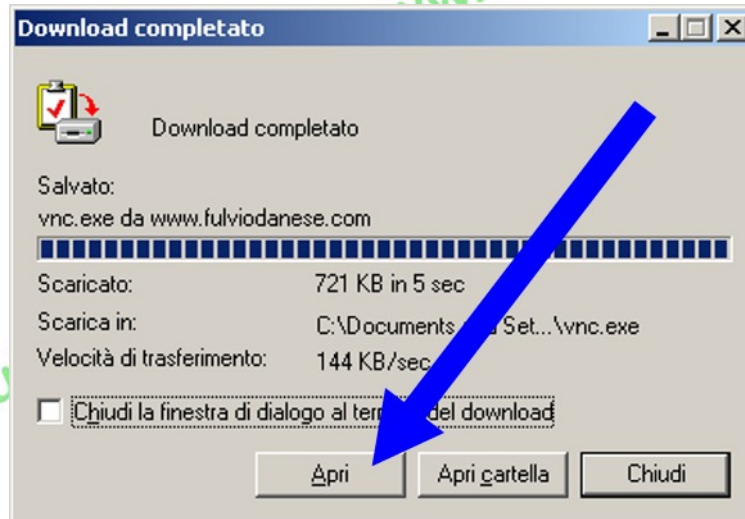


indicare dove salvare il file (meglio sul desktop):

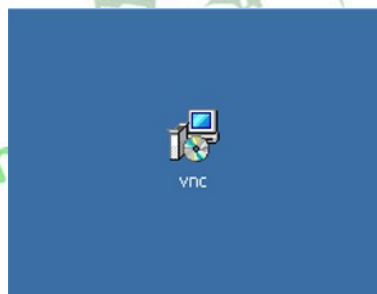




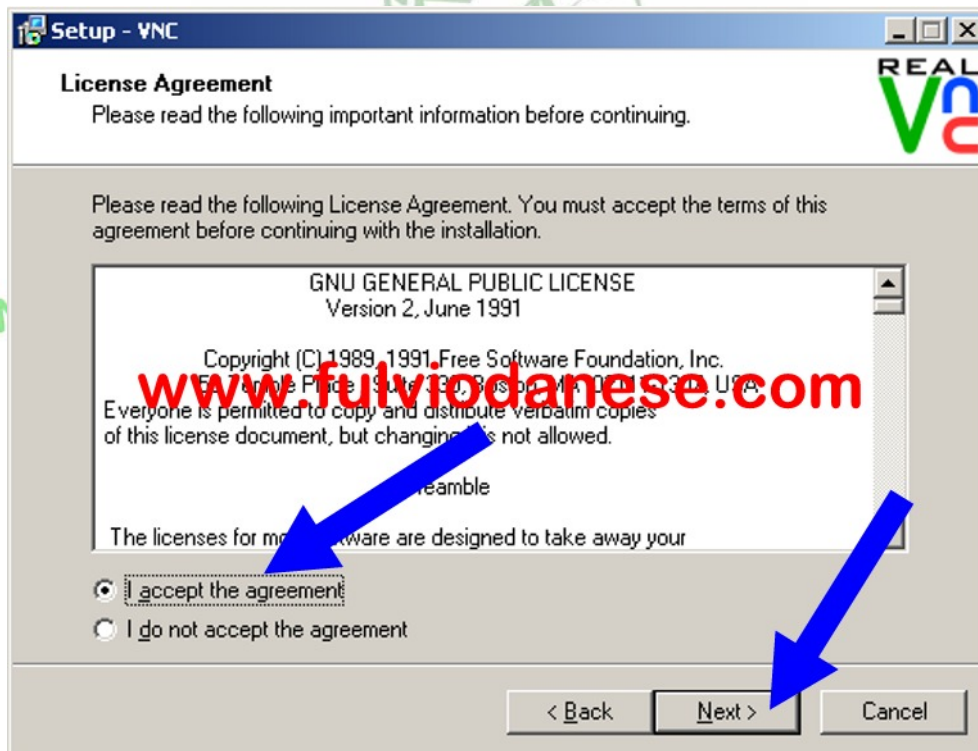
Quando completato il download cliccare su "Apri" per installare il software di connessione:

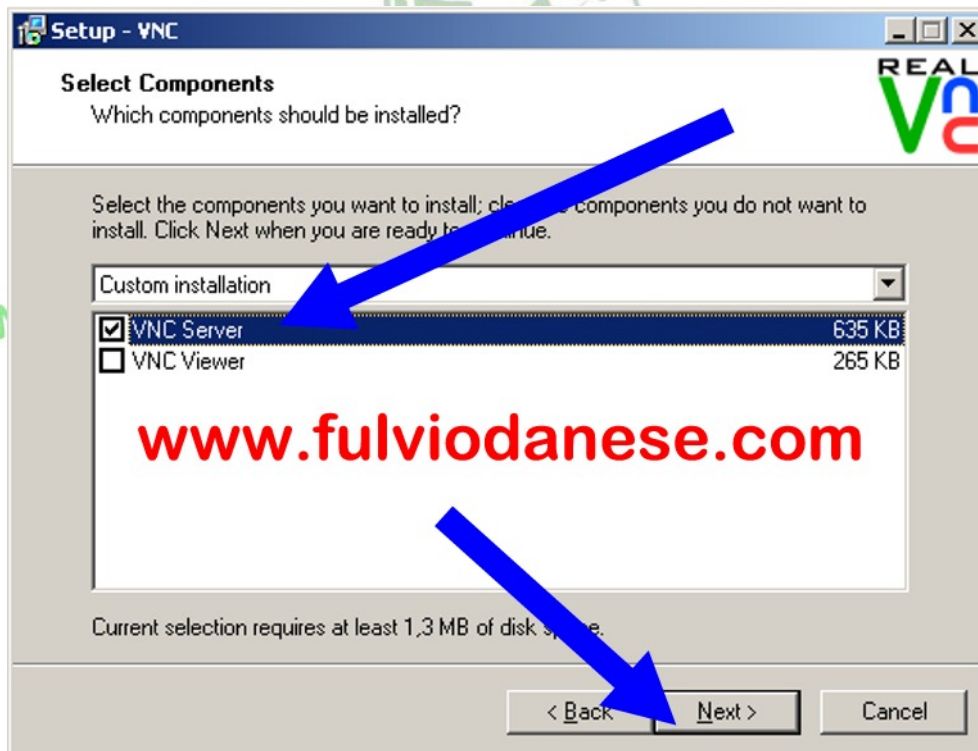
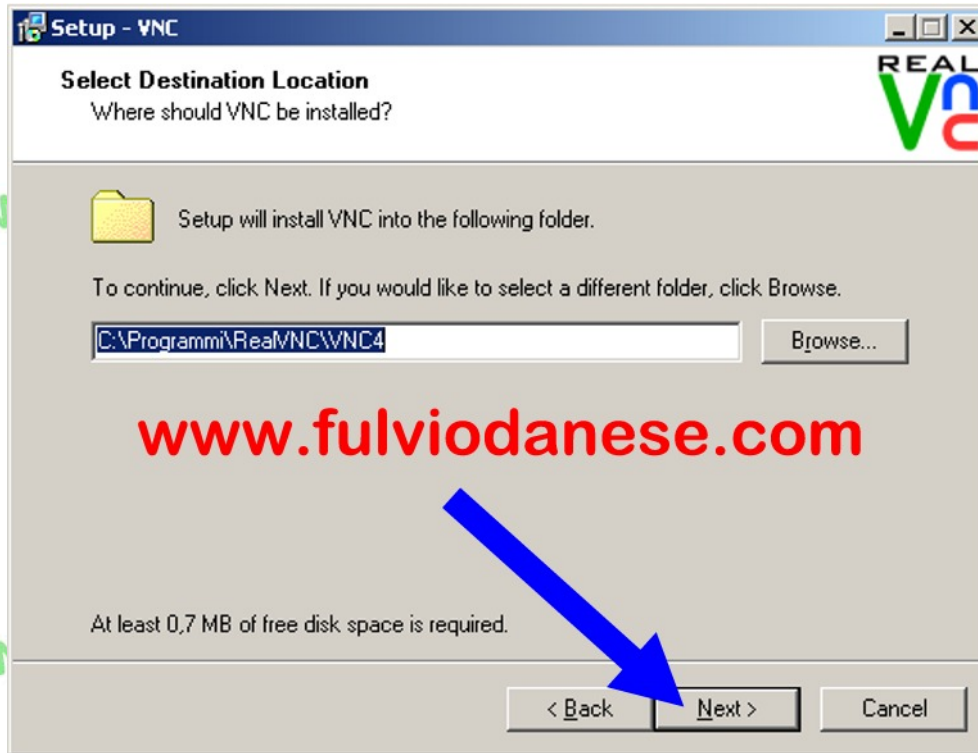


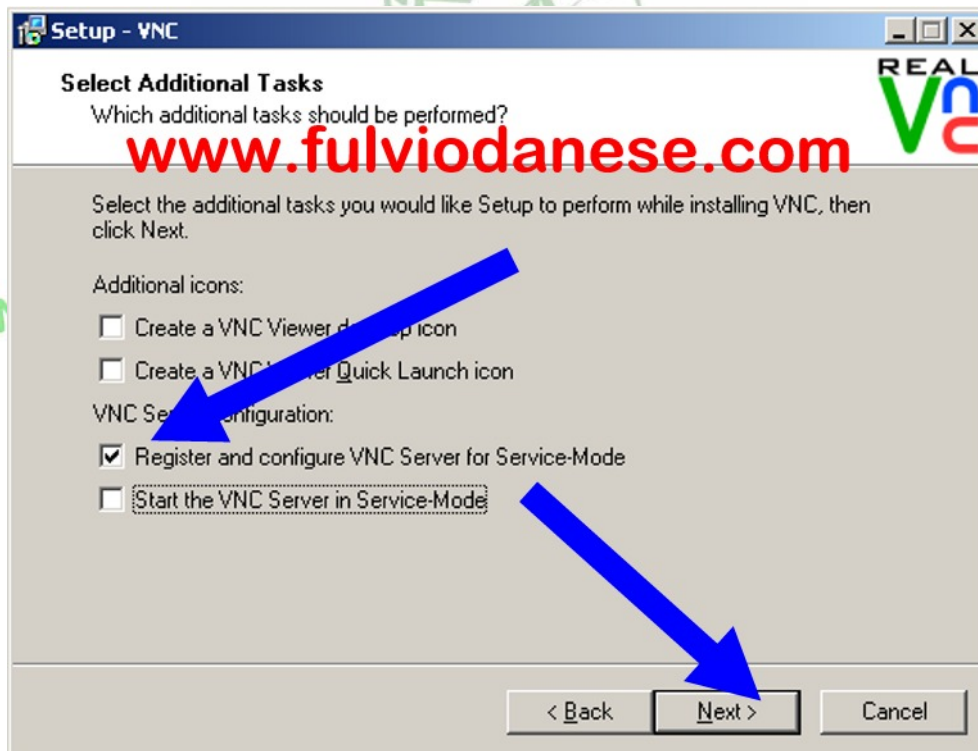
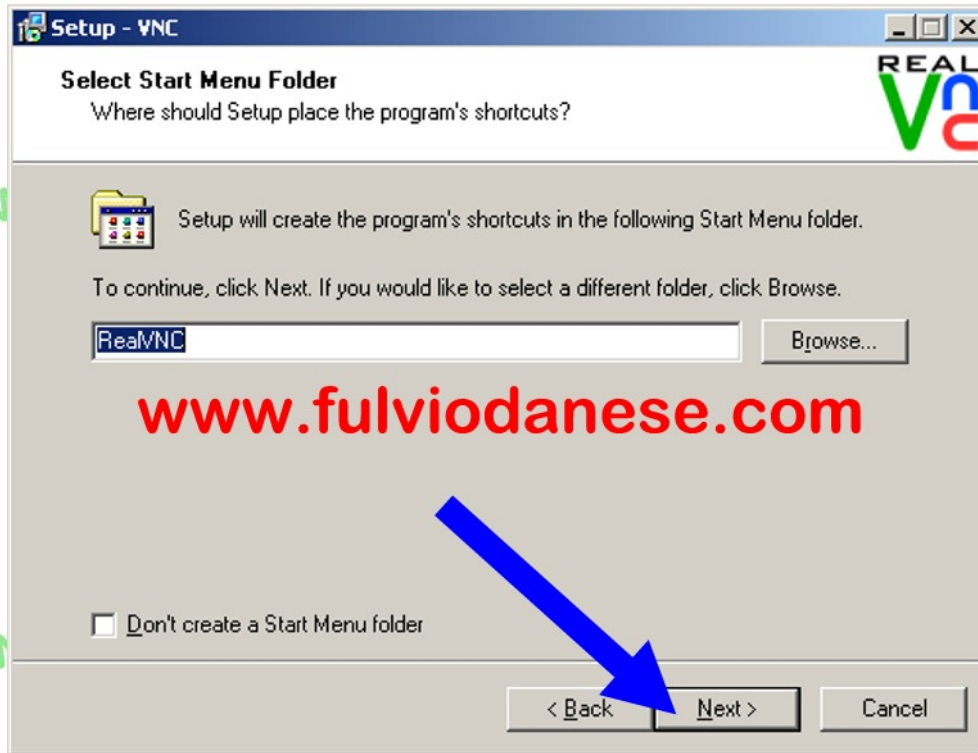
oppure cercare sul desktop l'icona del software "vnc" e cliccarci sopra due volte:

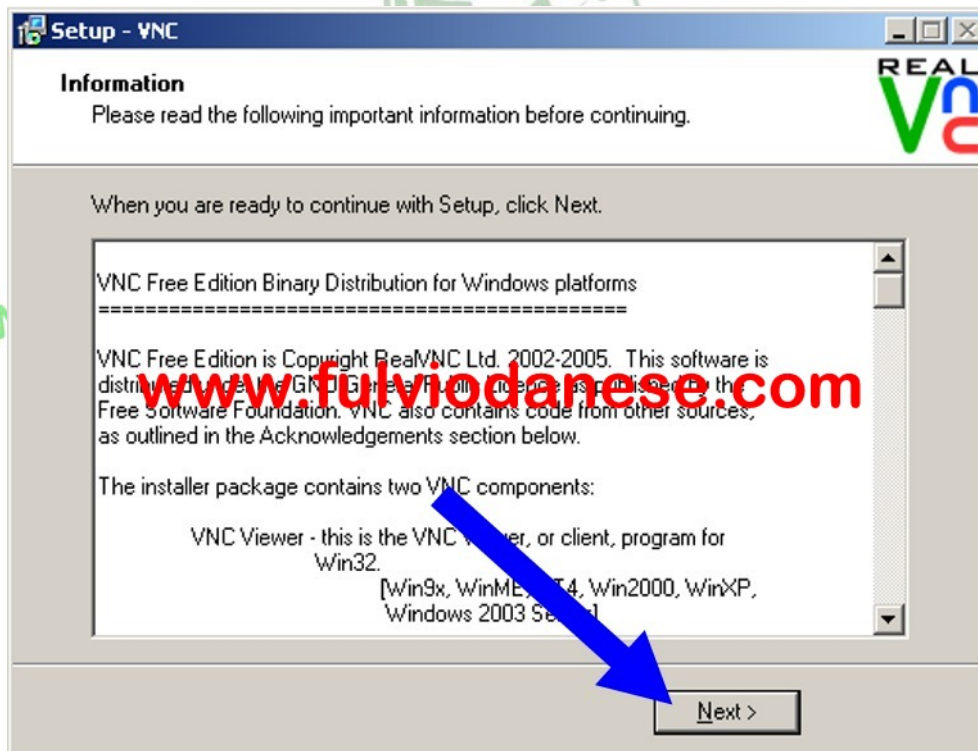
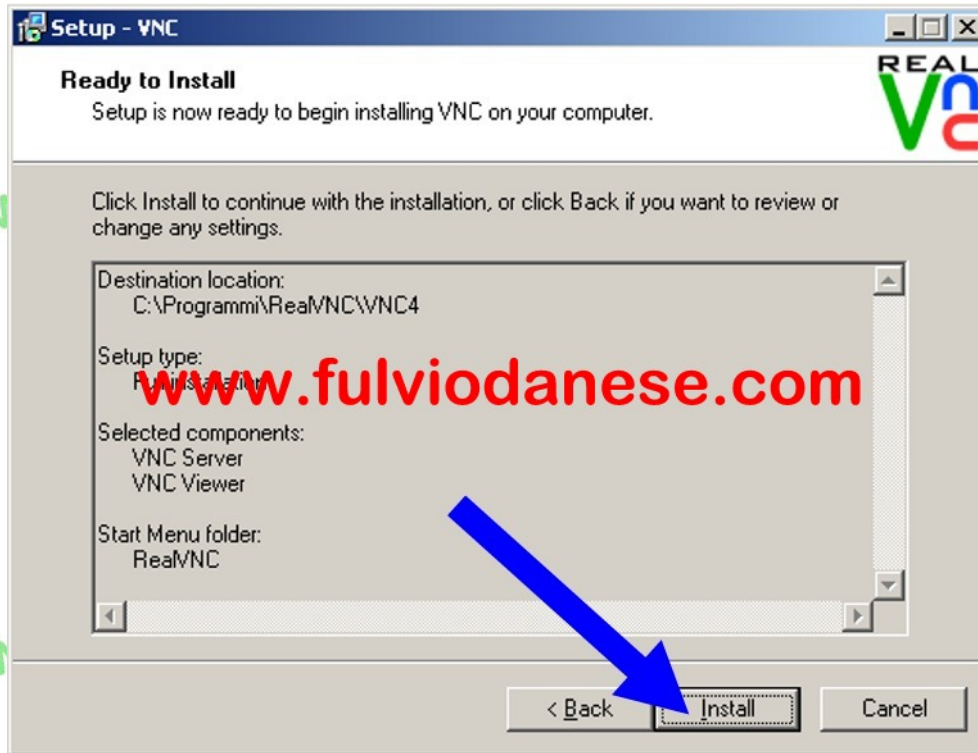


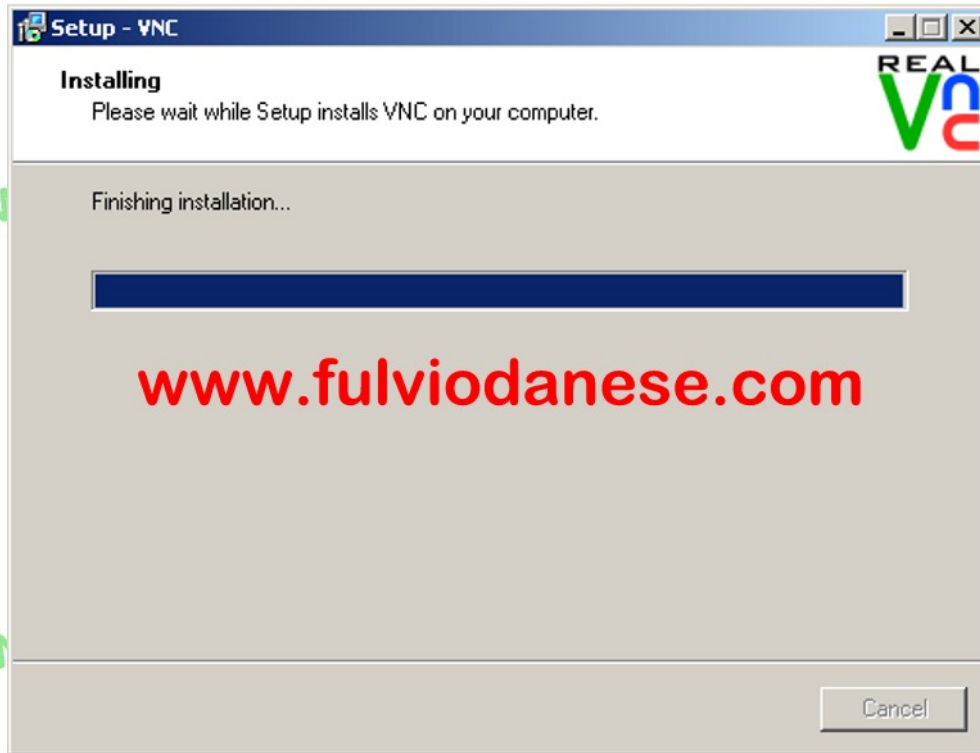
ora in sequenza tutte le schermate dell'installazione, cliccare sempre dove indicato dalla freccia:













Ora inseriamo una nostra password nel campo "New Password" (si consiglia sempre una password alfanumerica abbastanza lunga) e ripetiamola per controllo nel campo "Confirm Password", e poi OK:

VNC Server Password

New Password:

Confirm Password:

OK Cancel

ultime due schermate:

Setup - VNC

Information

Please read the following important information before continuing.

When you are ready to continue with Setup, click Next.

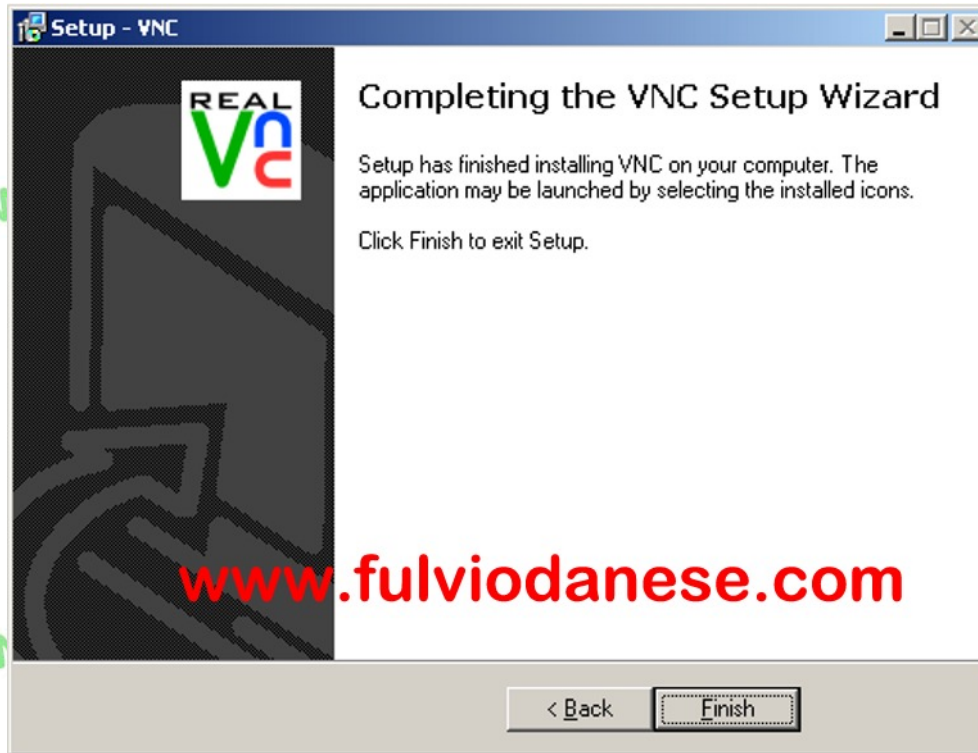
VNC Free Edition Binary Distribution for Windows platforms

VNC Free Edition is Copyright RealVNC Ltd. 2002-2005. This software is distributed under the GNU General Public Licence as published by the Free Software Foundation. VNC also contains code from other sources, as outlined in the Acknowledgements section below.

The installer package contains two VNC components:

- VNC Viewer - this is the VNC Viewer or client program for Win32.
[Win9x, WinME, NT4, Win2000, WinXP, Windows 2003 Server]

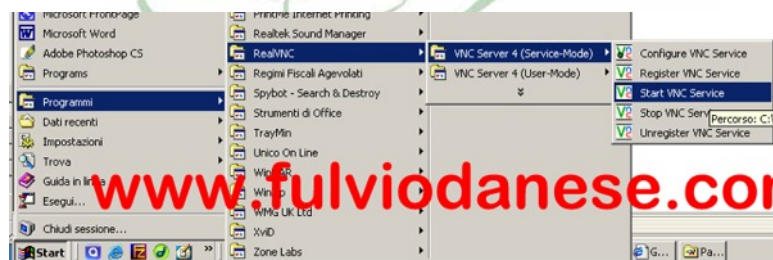
Next >



L'installazione è terminata.

Quando avrete l'appuntamento telefonico con il nostro tecnico dovrete preparare il software di connessione avviandolo ed impostando una password "provvisoria" da comunicare al nostro tecnico per permettergli di accedere al vostro PC, **questa password andrà assolutamente modificata al termine dell'assistenza**, seguire questi passaggi per impostare la password "provvisoria" per il tecnico e **ripeterli per modificare successivamente la password**:

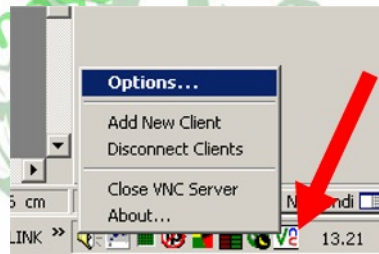
clicchiamo sul pulsante Start -> Programmi -> RealVNC -> VNC Server 4 (Service Mode) -> Start VNC Service:





se avete un firewall installato vi sarà richiesto il permesso di far accedere questo programma come Server ad internet, abilitatelo.

In basso a destra nel monitor a fianco dell'orologio troverete una nuova icona, quella di VNC, cliccateci sopra con il destro del mouse e selezionate "Options":

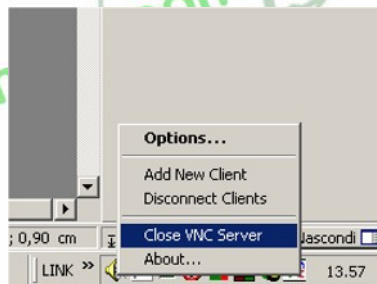




Inseriamo una password da comunicare al tecnico (si consiglia una password breve e semplice, tipo **1234**) nel campo "New Password" e ripetiamola per controllo nel campo "Confirm Password", e poi OK:



alla fine dell'intervento di assistenza ripetiamo questi ultimi 3 passaggi inserendo una nostra password (da non comunicare mai a nessuno) e chiudiamo il servizio VNC cliccando con il destro mouse sull'icona VNC a fianco dell'orologio e selezionando "Close VNC Service":



se avete seguito passo passo l'installazione al prossimo riavvio del PC NON dovrete vedere l'icona del programma VNC a fianco dell'orologio, quindi se il software non viene avviato avete la certezza che nessuno potrà entrare nel PC a vostra insaputa.

Ultimo passaggio prima della telefonata con il tecnico, cliccate su questo link (o digitatelo nel browser): <http://www.fulviodanese.com/ip.asp> vi comparirà una schermata con il vostro indirizzo IP (di quel momento), comunicatelo al tecnico per farlo collegare al vostro computer.

Buon lavoro.